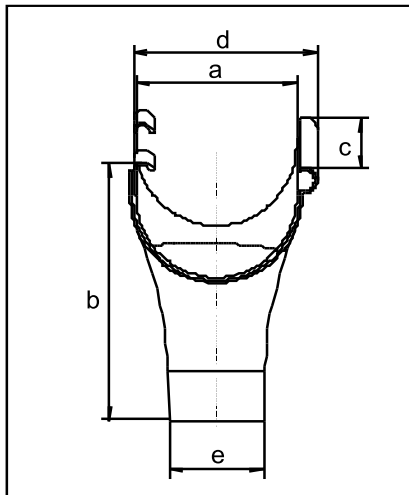


Technisches Datenblatt

Stutzen RG 75/53, 100/75, 125/105



Die Dachrinne wird ungeteilt durch den Stutzen geführt, wobei ein Loch für den Wasserablauf in die Dachrinne gesägt oder gebohrt wird. Der Stutzen kann über eine Fallrohrmuffe mit dem Fallrohr oder direkt mit einem Bogen verbunden werden.

Abmessungen:

Maße (mm)	RG/DN 75/53	RG/DN 100/75	RG/DN 125/105	RG/DN 150/105
a	85	103	128	157
b	153	194	179	252
c	150	180	250	168
d	102	125	153	178
e	Æ53	Æ75	Æ105	Æ105

EAN 4002644 ...	RG/DN 75/53	RG/DN 100/75	RG/DN 125/105	RG/DN 150/105
grau	805290	070834	070865	070872
braun	805351	075839	075860	075877
weiß	805474	083827	083797	801445
anthrazit	entfällt	085227	085258	entfällt
antranzit-metallic	360768	360188	360201	entfällt